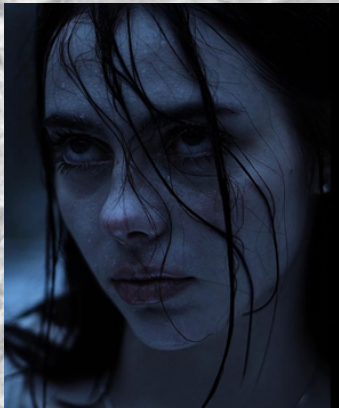


*Stíll 2025*  
*Félagsmiðstöðin Skjöld*



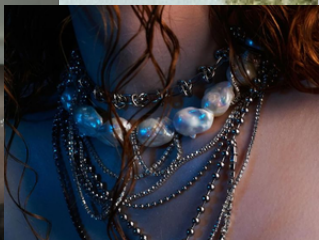
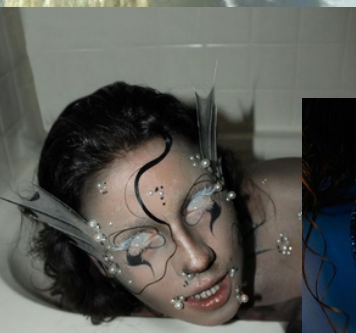
# *Innblástur*

Okkar hugmynd og innblástur kom frá myndum af ógnvekjandi hafmeyjum t.d. líkt og á myndunum hér fyrir neðan





*moodboard*





# Teikning



## *Förðun*

Við notuðum grænan og brúnan augnskugga og notuðum svo eyeliner undir og yfir augun. Svo settum við hyljar og dökkan augnskugga á varirnar. Svo að lokum settum við net yfir andlitið hennar og settum augnskugga á hliðirnar á andlitinu til að ná hafmeyju lúkkinu





## *Hár*

Við vildum gera 'The wet hair look' og gerðum það með því að bleyta hárið fyrst og setja svo gel í það. Eftir það gerðum við nokkrar litlar fléttur og tókum nokkra lokka, settum þá fyrir framan andlitið og gerðum þá hringlaga.



# Litapallettan

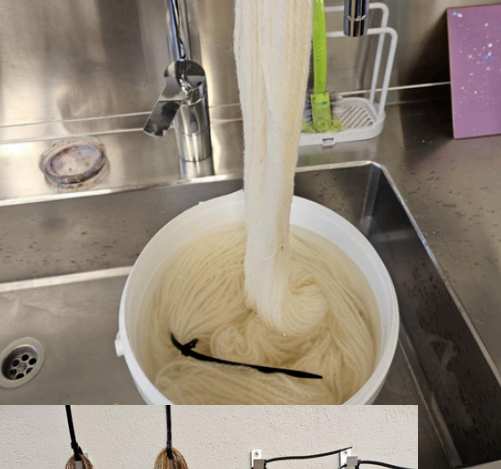
● Hönnunin er mest brún og græn vegna öllu gróðri, plöntum, þara, o.s.frv sem er fundið í sjónum. Svo er grunnurinn aðalega svartur og hvítur. Það er örlítið af gullituðum blandað inn í þetta og allt skartið er aðalega gull og allskonar perlum

# *Esrin*

Klúturinn sem er  
vafður yfir höfuðið  
og mittið er úr silki  
og ermin sem er  
heklun er úr garni  
sem við lituðum með  
brúnum og grænum lit.  
Verlsunin Handbragð  
gaf okkur litina til  
að lita garnið.





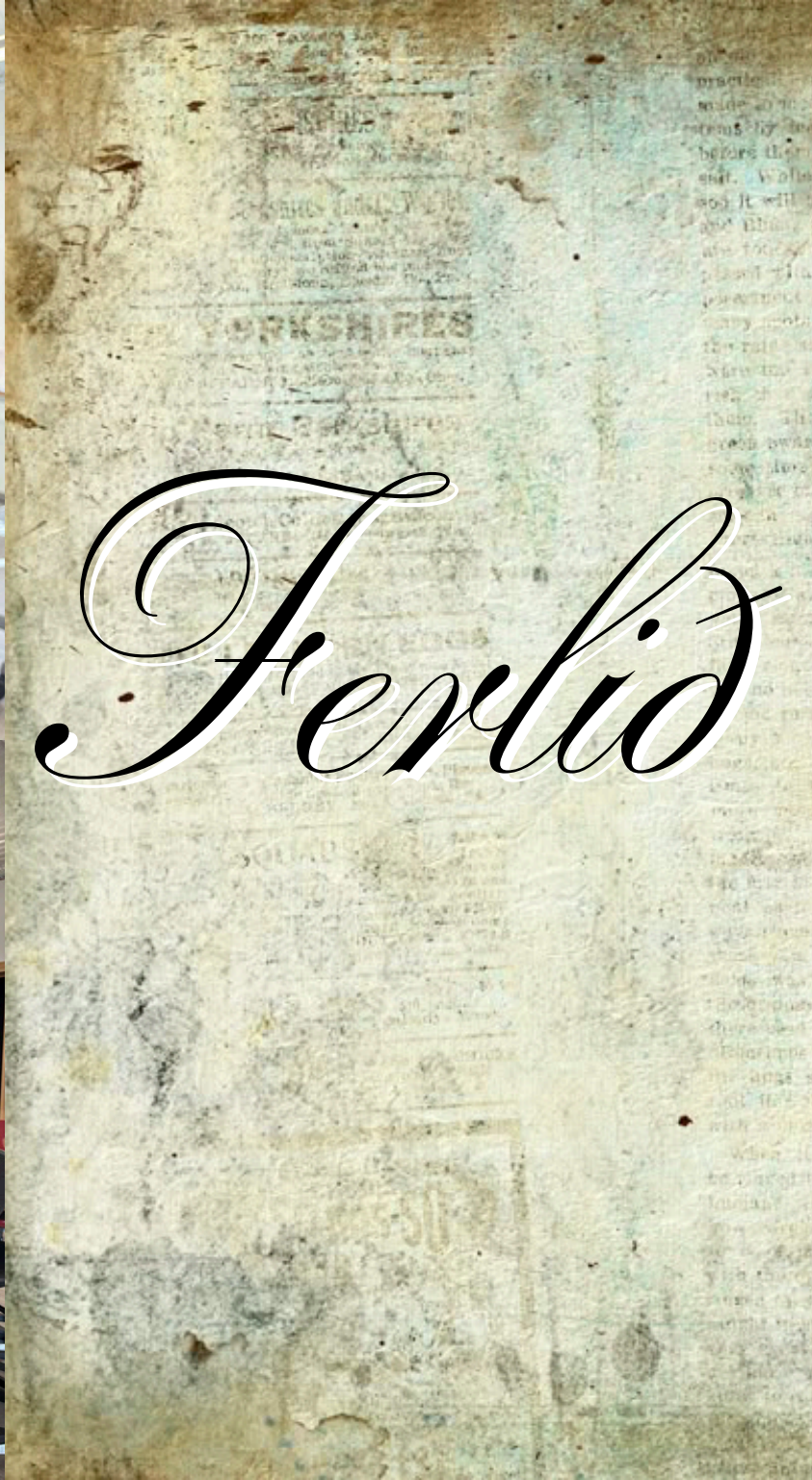


*Sample*

# *Kostnaður*

Hönnunin kostaði okkur ekki neitt.  
Við fundum allt heima, lituðum garnið  
og hekluðum sjálf úr því og fengum  
gefins allt sem við þurftum úr rauða-  
krossnum.

screezy



*Takk fyrir okkur*

-Anna, Freydís,  
Óskar, Sara og Sóley